

# N-7 1 2 きのこのロールペーパーカバー



<2008A/W>



デザイン/ハマナカ企画

☆使用糸  
ハマナカラブポニー(40g玉巻)

使用色	使用量
赤(No. 111)	0.8玉
ベージュ(No. 102)	0.8玉
生成り(No. 101)	0.3玉

☆使用針

- ① ハマナカアミアミ片かぎ針(金属製)5/0号
- ② 糸とじ針(H250-706)。

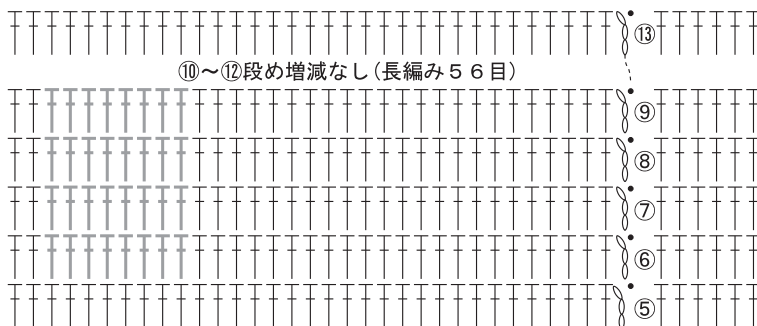
☆でき上がり寸法

高さ約14cm、幅約10.5cm。

## 1 各パーツを編みます

糸は1本どりで各パーツを編みます。

本体 (1枚) — = ベージュ — = 生成り 口側

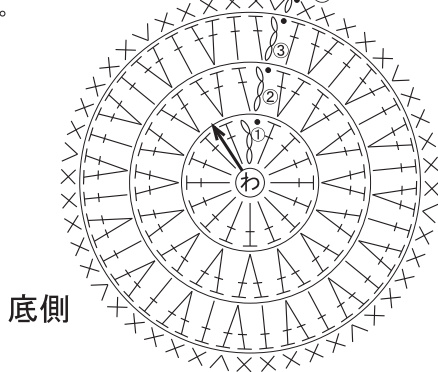


⑩～⑫段め増減なし(長編み56目)

※⑤～⑬段めはスペースの都合上、編み図の目数を省略しています。

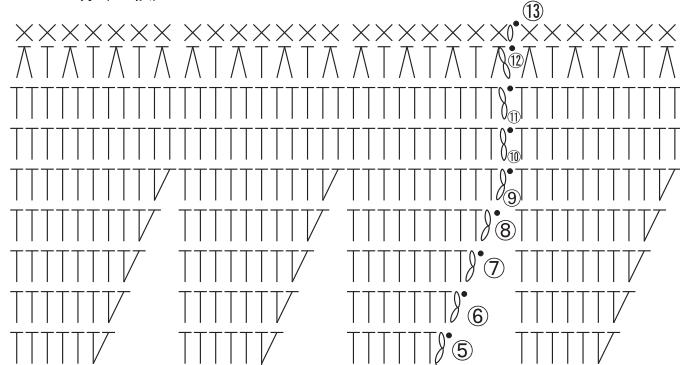
(56目)

- ⑬ } 増減なし(56目)
- ⑤ } 1-8-1増
- ③ } 1-16-2増
- ② } 段目回
- ① } わの中に長編み16目編み入れる



底側

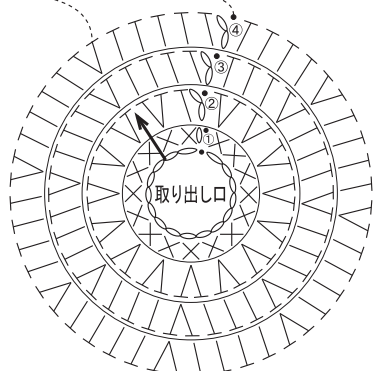
かさ 赤(1枚)



※⑤～⑬段めはスペースの都合上、編み図の目数を省略しています。

(56目)

- ⑬ } 増減なし(56目)
- ⑫ } 1-32-1減
- ⑩ } 増減なし(88目)
- ⑨ } 1-8-7増
- ③ } 1-16-1増
- ② } 段目回
- ① } 鎖16目をわにし、細編み16目編み入れる



取り出し口

模様 生成り(5枚)



ゲージ

長編み  
16目9段が  
10cm角。

※鎖は束に拾う

∨ = 細編み2目編み入れる

× = 細編み

∇ = 中長編み2目編み入れる

┆ = 中長編み

∧ = 中長編み2目1度

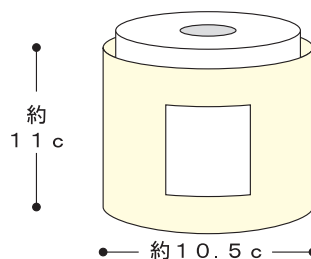
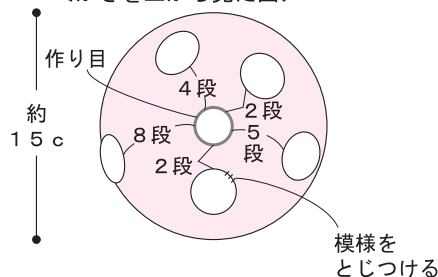
┆ = 長編み

∇ = 長編み2目編み入れる

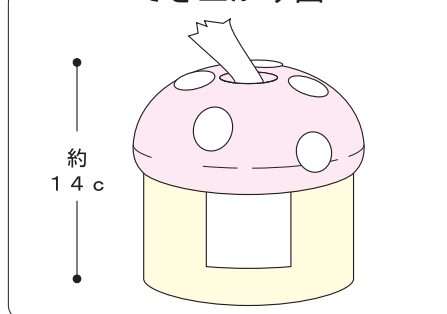
## 2 仕上げます

- (1) 芯を抜いたトイレットペーパーを本体に入れます。
- (2) 模様をかさにとじつけ、本体にかぶせます。
- (3) 取り出し口からトイレットペーパーを引き出します。

<かさを上から見た図>



でき上がり図



ハマナカ株式会社