

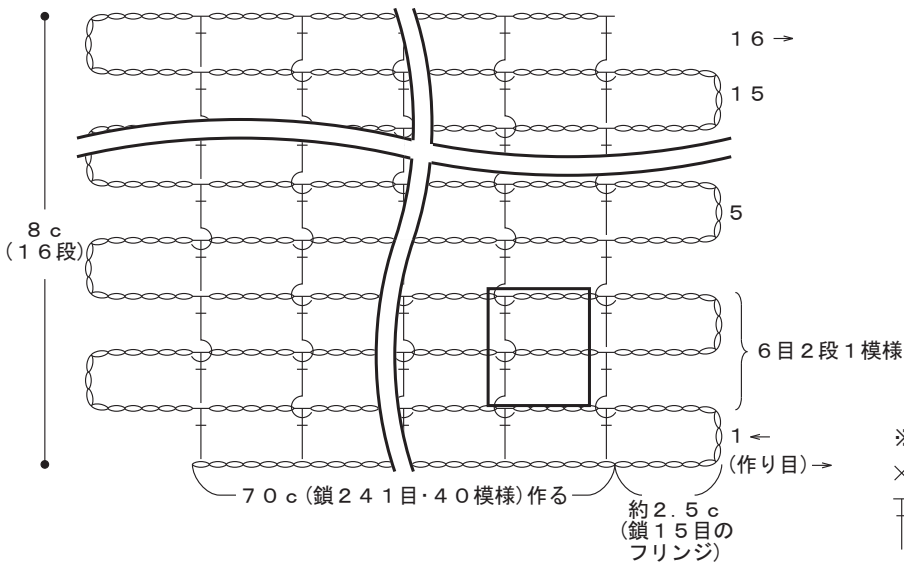
SET-232 ティティの1玉ストール



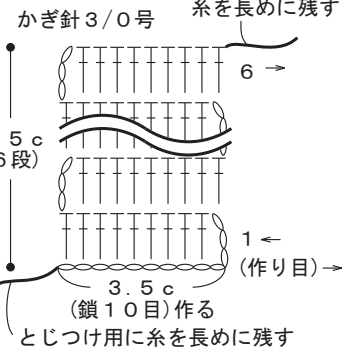
デザイン/家郷輝子

- ◆使用糸 ティティクロッシェ (40g玉巻) 生成り (No. 2) 0.8玉 (30g)
- ◆糸代 725円<税込>
[ティティクロッシェ 税込725円 (本体690円) × 1玉]
- ◆附属品 カラーフルビーズ・パール<約8mm>(H230-403-1) 1個。
- ◆使用針 ハマナカミアミ片かぎ針 (金属製) 3/0号。
- ◆針代 305円<税込> (本体290円)
- ◆サイズ 本体:幅約8cm、丈約75cm。
- ◆ゲージ 模様編み34.5目2段が約10cm角。
- ◆編み方 糸は1本どりで、指定の号数針で編みます。
 本体… 共糸鎖の作り目で編み始め、両端にフリンジを作りながら、模様編みで編み進めます。
 通し口… 共糸鎖の作り目で編み始め、長編みで編みます。
 コサージュ… わの作り目で編み始め、図のように編みます。
 仕上げ… コサージュの中央にビーズをとじつけ、通し口と外表に重ねて、指定位置を巻きかぎりにします。

本体 かぎ針3/0号



通し口



※鎖は東に拾う

×=細編み

┆=長編み

⊗=細編み表引き上げ目

┆=長編み表引き上げ目

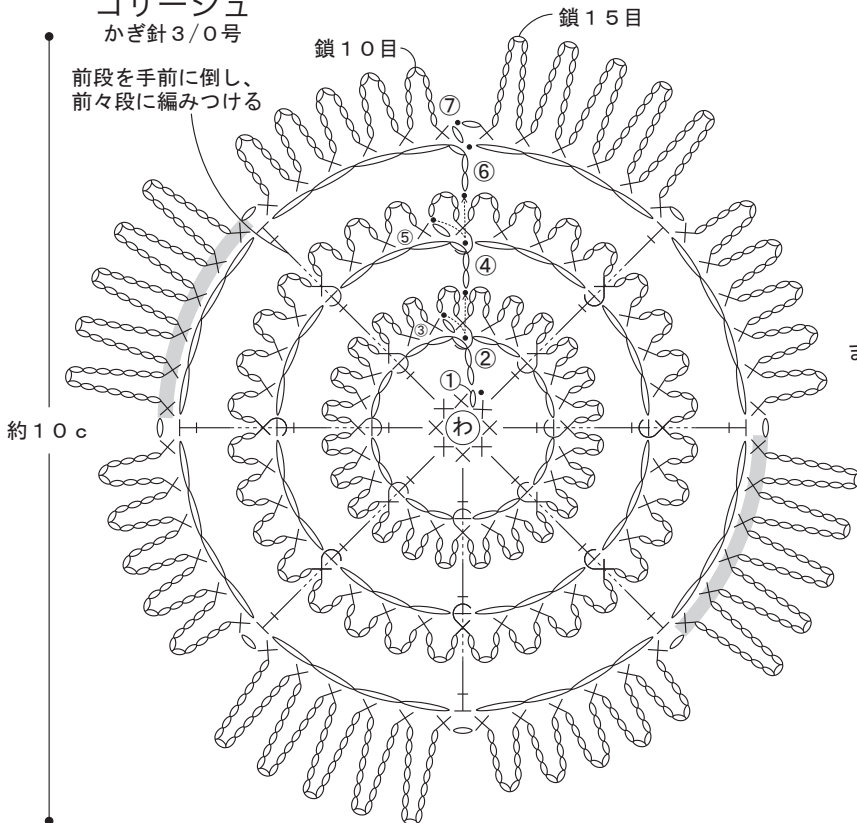
┆=長編み裏引き上げ目

■=通し口ととじつけ位置

●=編み地を手前に倒し、前段の立ち上がりの目に引き抜く

コサージュ かぎ針3/0号

前段を手前に倒し、前々段に編みつける



仕上げ

コサージュの中央にビーズをとじつけ、通し口と外表に重ねて、指定位置を共糸でとじつける。本体を通し口に通す。

